

道新プラス

D
P*

北海道 2023 の 病院

胃がん、肺がん、大腸がん、
肝がん、胆道がん、膵臓がん、
乳がん、子宮頸がん、子宮体がん、
卵巣がん、腎がん、膀胱がん、
前立腺がん、食道がん、白血病、
甲状腺がん、放射線治療、
脳卒中、脳腫瘍、
心臓疾患、不整脈、
目の病気、耳の病気、
関節のけがや痛み、形成外科、
肛門外科、小児外科

病気別 手術数ランキング

手術数上位病院の

「名執刀医」に聞く

病気の症状と
最新治療技術

特集

今こそ免疫力!

カギは脳活・筋活・腸活

【スペシャル対談】古村比呂(女優) × 阿久津友紀(HTB)「一人じゃない」

がん 拠点病院・指定病院の治療実績／
緩和ケアと最新事情／部位別解説

最新医療と健康生活

糖尿病／IBD／

肩腱板断裂／ニキビ／

ドライアイ

全病院+おもな診療所リスト2023

クリニック

北海道新聞社

術後に体重が落ちる原因は筋肉量の減少です。術後はなるべく早く運動を開始し、筋肉量を維持することで体重減少を予防することが重要です。

——胃の全摘より部分切除の方が体重減少は抑えられるそうですね。

胃の一部を残すと、食事を胃にためておく機能が残ります。食欲は、胃の壁から分泌される「グレリン」というホルモンの作用が大ききと言われています。胃を全摘した患者さんはグレリンの量が減りますので食欲が出ません。全摘の方が部分切除に比べて手術の侵襲（体力的負担）が大きいので、その影響がしばらく残ります。従って、胃を全摘した患者さんの方が体重減少の程度が大きくなります。

近年は、可能な限り胃を残す術式が検討される傾向にあります。それを可能にしている要因の一つが手術支援ロボット「ダビンチ」です。

ダビンチは従来の腹腔鏡手術で

は不可能だった複雑な操作ができるので、病巣を正確に切除し、細かな縫合ができるようになりました（写真1）。現在は、早期がんだけでなく一部の進行がんにもダビンチ手術が行われています。ただ、術者には高いスキルが求められるため、厳密な研修プログラムが設定されています。当院は全国に5カ所しかない胃がんのメンターサイト（症例研修施設）のひとつで、ロボット手術を指導する立場である「認定プロクター」が在籍しています。（聞き手・吉田弥生）

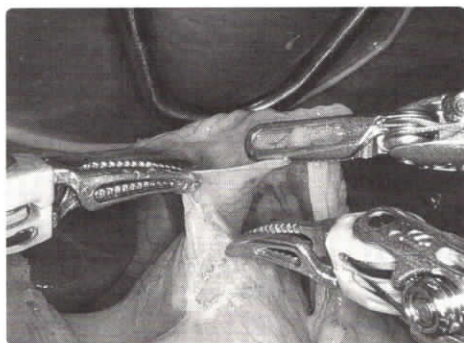


写真1 ダビンチによる手術画像

胃がん手術数 上位49

()内の数字は前年実績

順位	医療機関名	所在地	胃がん手術数	開腹手術	胃腹腔鏡手術	内視鏡治療
1	恵佑会札幌病院（注）	白石区	158 (141)	87	71	141
2	斗南病院	中央区	98 (79)	11	87	188
3	手稲溪仁会病院	手稲区	82 (64)	10	72	72
4	函館五稜郭病院	函館市	66 (55)	22	44	54
5	札幌厚生病院	中央区	59 (60)	24	35	78
6	市立函館病院	函館市	53 (43)	44	9	49
	帯広厚生病院	帯広市	53 (42)	3	50	40
8	北海道消化器科病院	東区	49 (42)	13	36	25
9	旭川医科大学病院	旭川市	46 (48)	7	39	74
10	釧路労災病院	釧路市	44 (61)	5	39	51
11	北海道大学病院	北区	39 (28)	1	38	49
12	市立札幌病院	中央区	34 (18)	20	14	38
13	製鉄記念室蘭病院	室蘭市	33 (48)	2	31	27
14	札幌医科大学附属病院	中央区	31 (50)	2	29	116
15	KKR 札幌医療センター	豊平区	30 (30)	12	18	74
	市立旭川病院	旭川市	30 (41)	1	29	21
17	旭川赤十字病院	旭川市	27 (31)	0	27	47
18	北海道医療センター	西区	25 (36)	1	24	11
	国立病院機構函館病院	函館市	25 (12)	0	25	5
	市立釧路総合病院	釧路市	25 (45)	3	22	22

胃がん手術数 つづき

順位	医療機関名	所在地	胃がん手術数	開腹手術	胃腹腔鏡手術	内視鏡治療
21	NTT 東日本札幌病院	中央区	24 (28)	1	23	23
	イムス札幌消化器中央総合病院	西区	24 (19)	7	17	23
23	勤医協中央病院	東区	23 (29)	20	3	28
	小樽市立病院	小樽市	23 (17)	15	8	29
25	砂川市立病院	砂川市	22 (11)	1	21	0
26	苫小牧市立病院	苫小牧市	20 (15)	4	16	38
27	小樽掖済会病院	小樽市	18 (18)	13	5	24
	北海道社会事業協会帯広病院	帯広市	18 (13)	7	11	8
29	北海道病院	豊平区	16 (25)		11	
30	帯広第一病院	帯広市	15 (30)	5	10	37
31	恵み野病院	恵庭市	14 (17)	6	8	40
	函館中央病院	函館市	14 (17)	0	14	20
	函館市医師会病院	函館市	14 (8)	12	2	0
34	岩見沢市立総合病院	岩見沢市	12 (24)	8	4	13
	旭川医療センター	旭川市	12 (-)	1	11	
	名寄市立総合病院	名寄市	12 (12)	3	9	30
37	札幌北楡病院	白石区	11 (10)	9	2	6
	遠軽厚生病院	遠軽町	11 (15)	3	8	24
39	札幌禎心会病院	東区	10 (7)	3	7	10
	北海道大野記念病院	西区	10 (10)	10	0	4
	札幌北辰病院	厚別区	10 (13)	7	3	17
	日鋼記念病院	室蘭市	10 (9)	6	4	4
43	小林病院	北見市	9 (5)	8	1	16
44	札幌清田病院	清田区	8 (13)	2	6	11
	江別市立病院	江別市	8 (10)	6	2	0
46	札幌徳洲会病院	厚別区	7 (5)	7	0	0
47	JR 札幌病院	中央区	6 (9)	2	4	15
	天使病院	東区	6 (12)	4	2	0
49	愛育病院	中央区	5 (7)	0	5	10
	北海道済生会小樽病院	小樽市	5 (6)	4	1	3
	浦河赤十字病院	浦河町	5 (2)	5	0	0

※内視鏡治療は恵佑会第2病院で実施

※本誌アンケートで胃がん手術が5例以上と回答した医療機関。空欄はデータ不明または無回答

胃がん内視鏡治療数 上位8

()内の数字は前年実績

順位	医療機関名	所在地	胃がん手術数	開腹手術	胃腹腔鏡手術	内視鏡治療
1	斗南病院	中央区	98	11	87	188 (147)
2	恵佑会札幌病院 (注)	白石区	158	87	71	141 (139)
3	札幌医科大学附属病院	中央区	31	2	29	116 (78)
4	札幌厚生病院	中央区	59	24	35	78 (88)
5	KKR 札幌医療センター	豊平区	30	12	18	74 (66)
	旭川医科大学病院	旭川市	46	7	39	74 (58)
7	手稲溪仁会病院	手稲区	82	10	72	72 (127)
8	函館五稜郭病院	函館市	66	22	44	54 (49)

※内視鏡治療は恵佑会第2病院で実施

※本誌アンケートで胃がん内視鏡治療が54例以上と回答した医療機関

大腸がん手術数 上位41

()内の数字は前年実績

順位	医療機関名	所在地	大腸がん (結腸+直腸)	結腸がん手術数			直腸がん手術数		内視鏡的 粘膜下層 剥離術	
				結腸 開腹 手術数	結腸 腹腔鏡		直腸 開腹	直腸 腹腔鏡		
1	手稲仁会病院	手稲区	251 (240)	166	13	153	85	7	78	41
2	札幌医科大学附属病院	中央区	198 (225)	90	5	85	108	1	107	111
	恵佑会札幌病院 (注)	白石区	198 (304)	138	1	137	60	7	53	53
4	市立函館病院	函館市	159 (150)	94	9	85	65	1	64	38
5	斗南病院	中央区	155 (131)	94	4	90	61	1	60	124
6	札幌厚生病院	中央区	153 (132)	103	31	74	50	9	41	80
7	旭川医科大学病院	旭川市	144 (146)	71	9	62	73	2	71	26
8	函館五稜郭病院	函館市	143 (178)	93	14	79	50	2	48	27
9	KKR 札幌医療センター	豊平区	126 (74)	87	31	56	39	8	31	73
10	釧路労災病院	釧路市	120 (188)	70	8	62	50	2	48	74
11	帯広厚生病院	帯広市	118 (120)	77	9	68	41	4	37	47
12	北海道大学病院	北区	115 (101)	63	2	61	52	1	51	60
13	国立病院機構函館病院	函館市	107 (31)	79	3	76	28	2	26	25
14	旭川赤十字病院	旭川市	104 (99)	77	5	72	27	3	24	29
15	イムス札幌消化器中央総合病院	西区	100 (115)	54	10	44	46	6	40	44
16	市立旭川病院	旭川市	99 (106)	64	0	64	35	0	35	53
17	北海道消化器科病院	東区	98 (125)	71	3	68	27	1	26	22
18	製鉄記念室蘭病院	室蘭市	97 (98)	63	8	55	34	1	33	8
19	勤医協中央病院	東区	96 (121)	61	25	36	35	14	21	0
	市立釧路総合病院	釧路市	96 (113)	56	5	51	40	7	33	5
21	帯広第一病院	帯広市	88 (84)	45	13	32	43	21	22	19
22	JR 札幌病院	中央区	87 (66)	49	3	46	38	3	35	22
23	北海道医療センター	西区	86 (72)	57	13	44	29	1	28	40
24	小樽掖済会病院	小樽市	77 (71)	59	10	49	18	1	17	85
25	NTT 東日本札幌病院	中央区	75 (73)	31	4	27	44	1	43	30
26	函館中央病院	函館市	71 (70)	49	6	43	22	1	21	5
27	砂川市立病院	砂川市	70 (73)	49	8	41	21	2	19	0
28	札幌北辰病院	厚別区	68 (61)	53	25	28	15	4	11	3
29	市立札幌病院	中央区	66 (68)	44	11	33	22	3	19	1
	岩見沢市立総合病院	岩見沢市	66 (88)	35	7	28	31	4	27	3
31	小樽市立病院	小樽市	62 (59)	48	9	39	14	1	13	18
32	恵み野病院	恵庭市	60 (64)	50	16	34	10	0	10	0
33	北海道社会事業協会帯広病院	帯広市	58 (70)	45	13	32	13	0	13	25
34	名寄市立総合病院	名寄市	53 (37)	33	0	33	20	0	20	9
35	北海道病院	豊平区	52 (60)	26		24	26			3
	苫小牧市立病院	苫小牧市	52 (46)	26	5	21	26	2	24	23
37	函館市医師会病院	函館市	49 (66)	35	5	30	14	5	9	0
38	北海道大野記念病院	西区	47 (44)	31	16	15	16	2	14	0
39	札幌清田病院	清田区	46 (49)	28	2	26	18	1	17	10
	遠軽厚生病院	遠軽町	46 (36)	26	4	22	20	1	19	6
41	札幌東徳洲会病院	東区	40 (74)	36	3	33	4	0	4	14
	札幌北楡病院	白石区	40 (56)	26	2	24	14	0	14	12

※内視鏡的粘膜下層剥離術は恵佑会第2病院で実施

※本誌アンケートで40例以上と回答した医療機関。空欄はデータ不明または無回答

食道がん手術数

()内の数字は前年実績

順位	医療機関名	所在地	食道がん手術数	食道がん内視鏡
1	恵佑会札幌病院 (注)	白石区	188 (151)	159
2	手稲溪仁会病院	手稲区	45 (53)	21
3	北海道大学病院	北区	16 (17)	48
4	斗南病院	中央区	15 (17)	64
	函館五稜郭病院	函館市	15 (20)	18
6	帯広厚生病院	帯広市	14 (10)	8
7	国立病院機構函館病院	函館市	13 (13)	7
8	旭川医科大学病院	旭川市	12 (19)	27
9	北海道消化器科病院	東区	8 (3)	3
10	札幌医科大学附属病院	中央区	7 (7)	52
11	苫小牧市立病院	苫小牧市	6 (7)	4
12	北海道病院	豊平区	3 (1)	3
	名寄市立総合病院	名寄市	3 (0)	3
14	市立札幌病院	中央区	2 (1)	4
	北見中央病院	北見市	2 (-)	0
16	札幌厚生病院	中央区	1 (0)	9
	勤医協中央病院	東区	1 (3)	2
	KKR 札幌医療センター	豊平区	1 (1)	6
	イムス札幌消化器中央総合病院	西区	1 (1)	1
	北海道医療センター	西区	1 (0)	19
	江別病院	江別市	1 (0)	0
	岩見沢市立総合病院	岩見沢市	1 (0)	0
	市立旭川病院	旭川市	1 (2)	7
	製鉄記念室蘭病院	室蘭市	1 (0)	1
	帯広第一病院	帯広市	1 (0)	1

※食道がん内視鏡治療は恵佑会第2病院で実施

※本誌アンケートへの回答

白血病治療数 上位13

()内の数字は前年実績

順位	医療機関名	所在地	白血病治療数	急性白血病		慢性白血病	
				急性骨髄性	急性リンパ性	慢性骨髄性	慢性リンパ性
1	札幌北楡病院	白石区	108 (114)	63	20	25	0
2	釧路労災病院	釧路市	73 (171)	43	12	16	2
3	市立函館病院	函館市	57 (45)	37	12	5	3
4	勤医協中央病院	東区	40 (25)	28	4	7	1
5	札幌厚生病院	中央区	37 (30)	22	1	9	4
6	市立札幌病院	中央区	32 (14)	18	5	9	0
7	市立旭川病院	旭川市	31 (27)	18	4	9	0
8	愛育病院	中央区	30 (65)	18	2	8	2
9	札幌医科大学附属病院	中央区	22 (30)	12	6	3	1
10	斗南病院	中央区	21 (11)	12	0	6	3
	天使病院	東区	21 (22)	6	2	8	5
12	札幌清田病院	清田区	20 (20)	14	1	3	2
13	帯広厚生病院	帯広市	19 (24)	10	4	2	3

※本誌アンケートで19例以上と回答した医療機関。治療数は新規に治療を受けた患者の実数